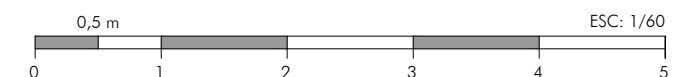
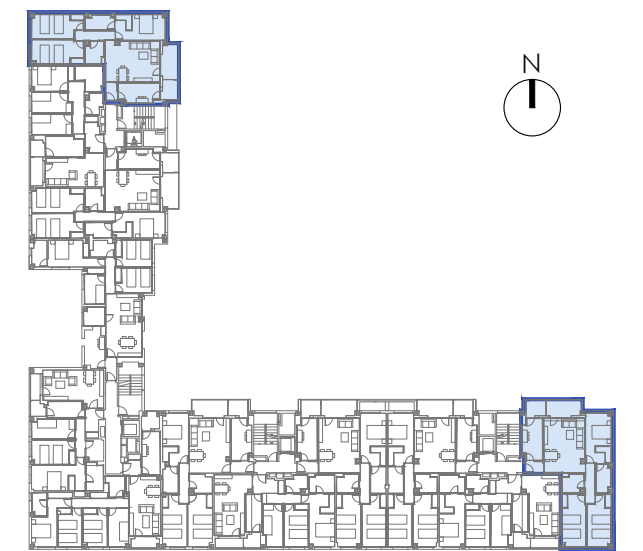


VIVIENDA TIPO 6	
Vestíbulo	2.43 m ²
Estar/Comedor	22.01 m ²
Cocina	7.86 m ²
Distribuidor	3.69 m ²
Dormitorio 1	12.20 m ²
Dormitorio 2	11.54 m ²
Dormitorio 3	12.30 m ²
Baño 1	4.05 m ²
Baño 2	3.80 m ²
SUPERF. ÚTIL CERRADA	79.88 m²
Terraza 100%	5.96 m ²
Tendedero 100%	3.29 m ²
SUPERF. ÚTIL VENTA VPPB	84.51 m²



Estos planos podrán modificarse por razones técnicas y con motivo de la obtención de autorizaciones administrativas. El mobiliario que figura en planos es meramente orientativo. Planos orientativos de anteproyecto.